






小樹林自然教育
LITTLE WOODS
NATURE EDUCATION

香港常見十二類蜂簡易檢索表

常見的蜂

圖例

-  攻擊性較高，需注意
-  群居
-  獨居

身型圓圓胖胖短短

身型瘦長，有明顯窄腰

全身較少毛
(胸部多毛，腹部少毛也歸這邊)

全身較多毛

體型較細

體型較大


觸角較粗短

觸角幼長

腹部:黑黃相間橫紋


腹部:金屬色橫紋


★毛茸茸
非常可愛!

熊蜂 

群居

獨居


姬蜂總科、泥蜂 
、蛛蜂

木蜂 



胡蜂、馬蜂



泥壺蜂 
、泥蜂
(泥蜂觸角多變，也
可以粗短的)




花粉收集
結構在後腳

花粉收集
結構在腹部

複眼黑色；
睡覺時腳抱著樹枝

複眼綠色；
睡覺時口部咬住枝條

蜜蜂 

切葉蜂 




花粉籃


★注意切葉蜂的後腳花粉籃；
雄性的切葉蜂腹部沒有花粉刷



花粉刷

彩帶蜂 



無墊蜂 



★注意彩帶蜂與無墊蜂非常相似；某些
無墊蜂屬的物種腹部沒有金屬色橫紋



★胡蜂和馬蜂們會建造一年
或長期性的紙質巢



★胡蜂巢由多層紙質結構組
成，結構複雜且密封；
馬蜂巢大多由單層紙質結構
組成，蜂巢會外露



★泥壺蜂(又稱螺贏)和
一些泥蜂會用泥土獨立築
巢；泥壺蜂的巢像一個陶罐

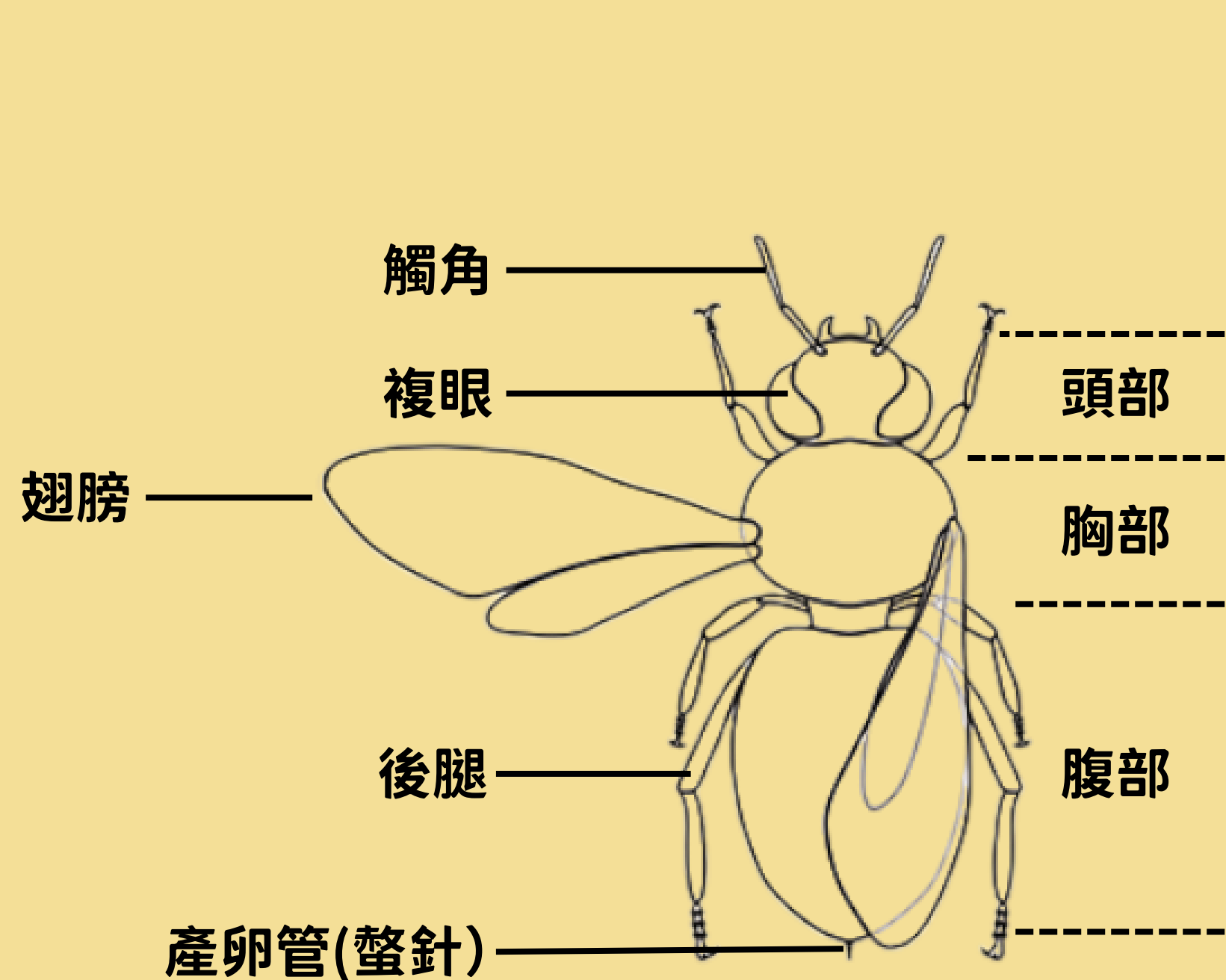


★通常會看到蛛蜂拖拉獵物(蜘蛛)
回巢；在野外觀察時可看到
蛛蜂的觸角比較彎曲

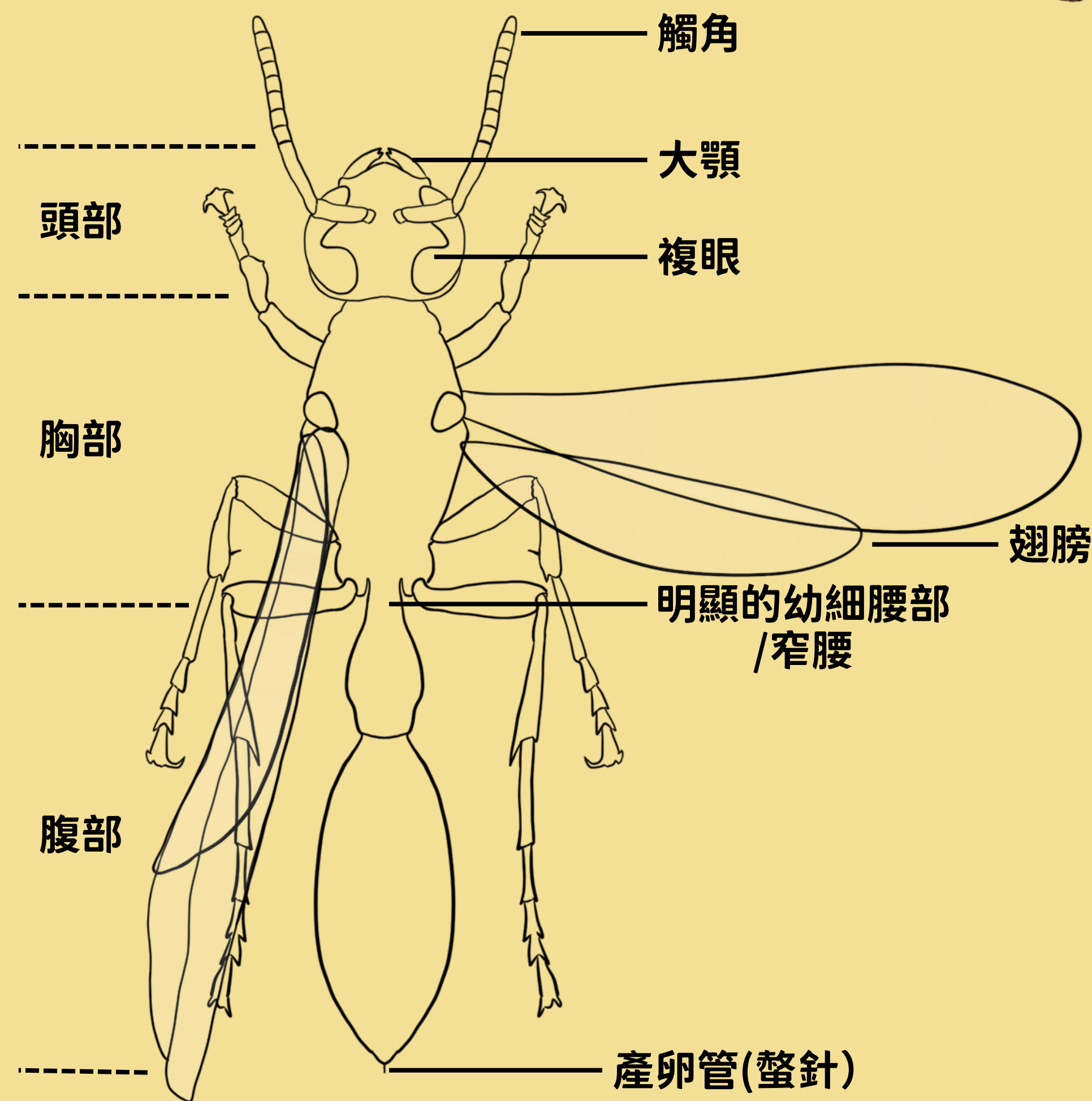


★蛛蜂築巢的方式多變，有些也
會用泥土築巢，一個巢可以有
多個室，一個孔代表一個育兒室

蜂的身體結構



★雌性的蜂類才產卵管(螫針)！
蜜蜂的螫針不可重用



★雌性的蜂類才有產卵管(螫針)！
黃蜂的螫針可伸縮及重用

